

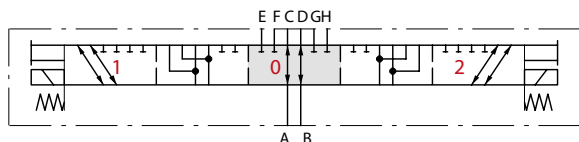
8-Wege Umschaltventil - elektrisch betätigt

3	Best.-Nr.	Ausführung	Betätigung	Typ	Anschlussgewinde
	200059404	8-Wege	elektrisch	DFE052/8A8ES-W201-12VDC	3/8"
	200059405	8-Wege	elektrisch	DFE052/8A8ES-W201-24VDC	3/8"

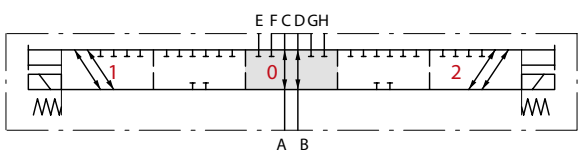


Nominale Durchflussmenge	60 l/min
Max. Arbeitsdruck	315 bar
Interne Leckage A (B) zu T bei $\Delta p=100\text{bar}$ und 40°C	$7\text{ cm}^3/\text{min}$
Hydraulikflüssigkeit	Mineralöl
Öltemperatur mit NBR	-20° bis 80°C
Öltemperatur mit VITON	-20° bis 100°C
Viskosität optimal	15 bis $75\text{ mm}^2/\text{s}$
Viskosität min.	$12\text{ mm}^2/\text{s}$
Viskosität max.	$400\text{ mm}^2/\text{s}$
Max. Verschmutzungsgrad	19/16 - ISO 4406
Umgebungstemperatur	-40° bis 60°C

stromlos A zu C + B zu D offen, negative Schaltüberdeckung



Schiebertyp A



Schiebertyp B

auf Anfrage

